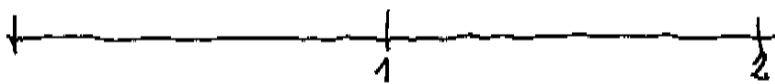
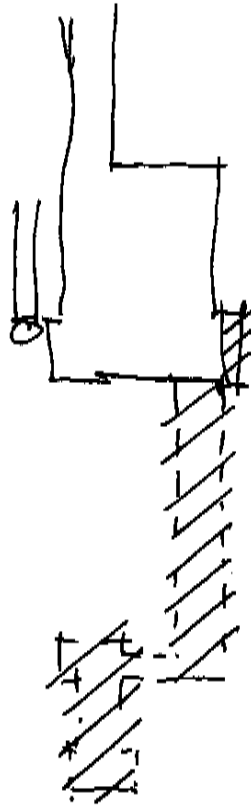
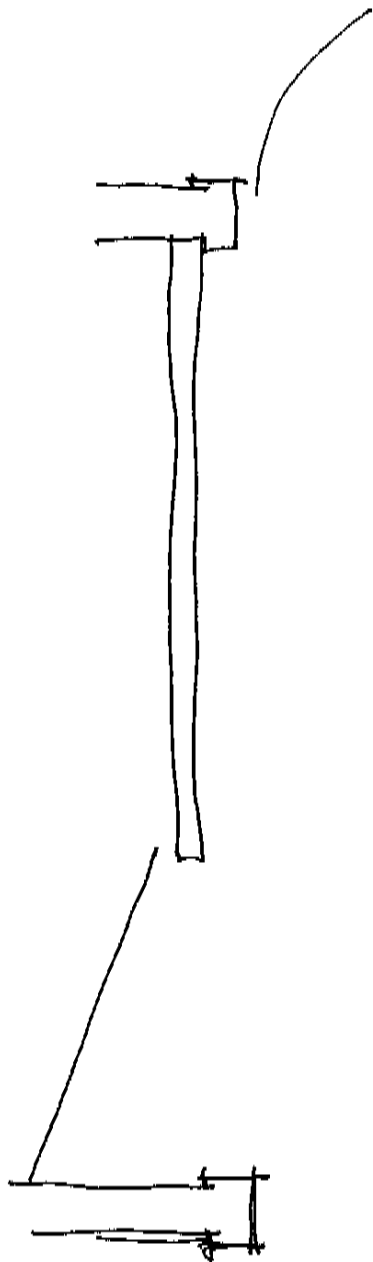


BEPTXVD  
 M 1:10

Wohn flur 281

①  
 15.4.07  
 kv

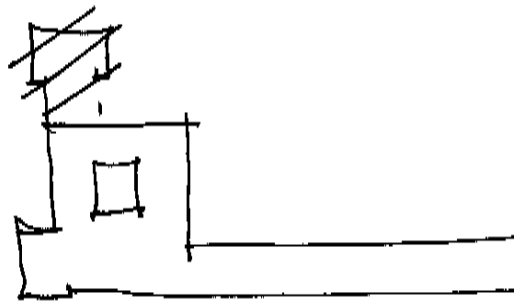




DEMONTIEREN  
BIS U.K. DECKE!

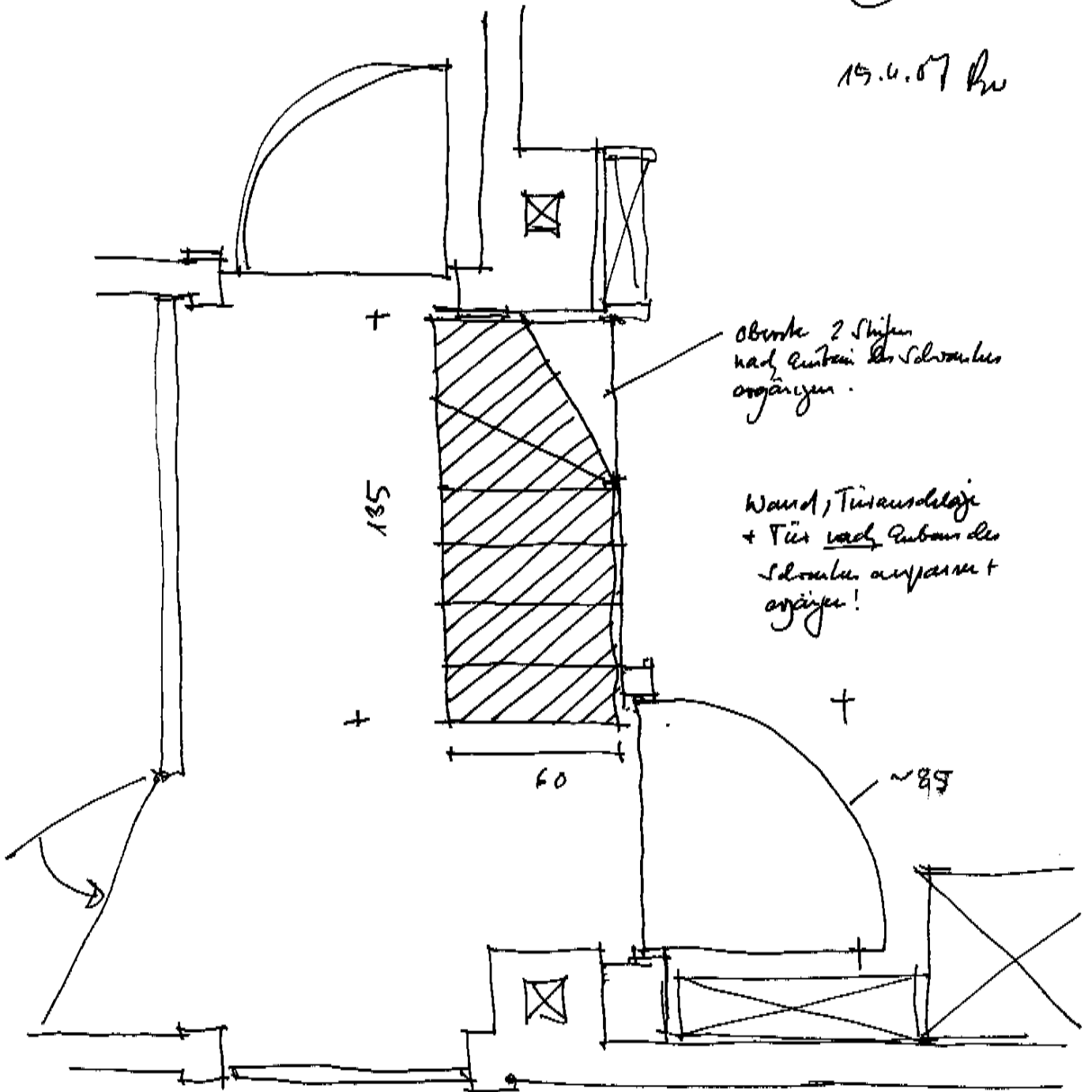
2

15.4.07 Bv



3

15.6.07 hu



Obere 2 Stufen  
nach Einbau der Schrauben  
anpassen.

Wand, Türanschlöße  
+ Tür nach Einbau der  
Schrauben anpassen +  
anpassen!

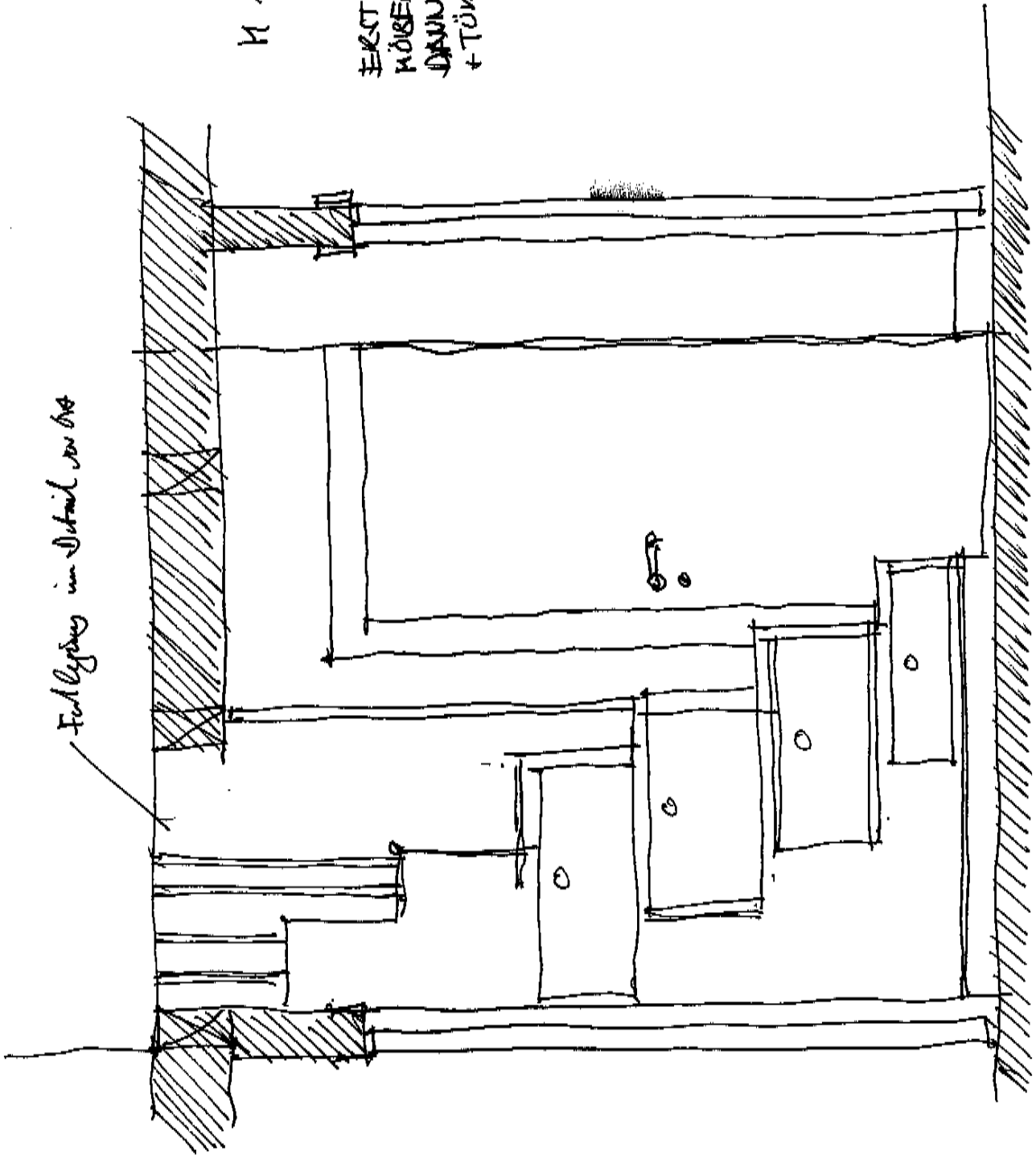
④

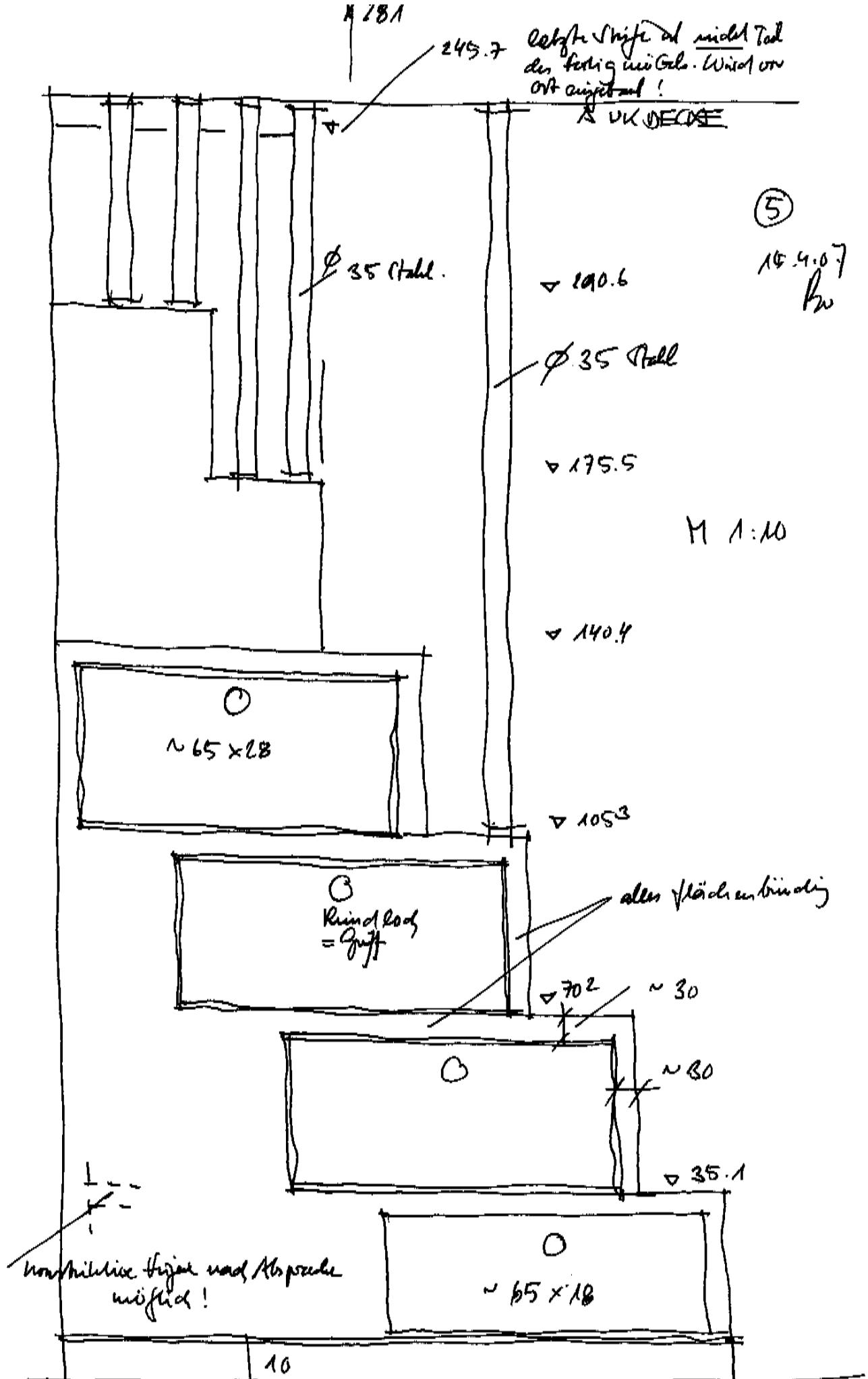
M 1:20

ERST TREPPE/  
MÖBEL EINKUFEN,  
DANN RÜCKWAND  
+ TÜR!

16.4.07 hu

Fußboden im Detail von hier





181

245.7

letzte Stufe ist nicht Teil der fertig mit Geb. Wird von Ort angebracht!

UK DECKE

5

15.4.07  
hw

Ø 35 Stahl.

▽ 190.6

Ø 35 Stahl

▽ 175.5

M 1:10

▽ 140.4

~ 65 x 28

▽ 105.3

Küchenschrank = Griff

alle Flächen einträufeln

▽ 70.2 ~ 30

~ 30

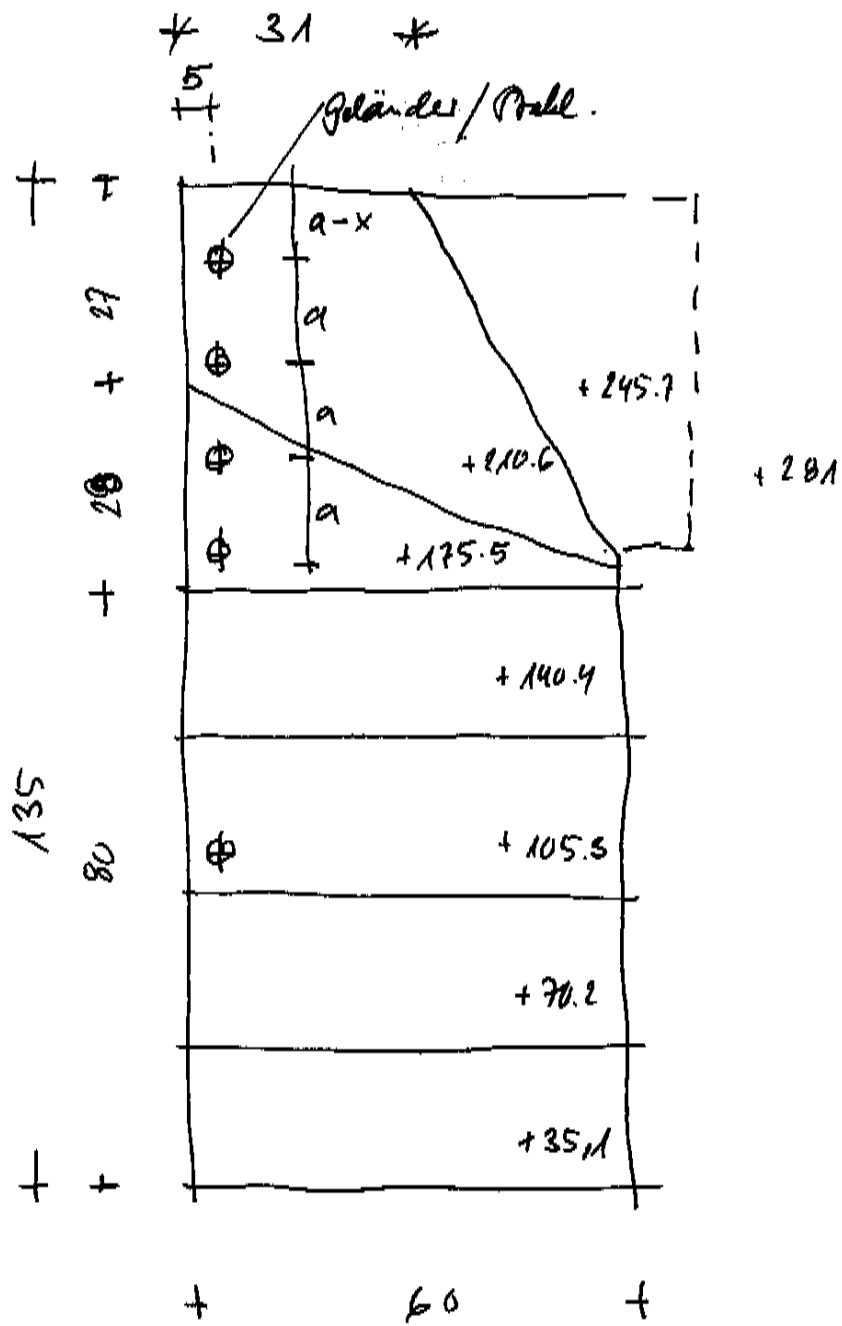
▽ 35.1

~ 65 x 18

10

konstruktive Stützen nach Absprache möglich!

⑥  
15.4.07 P20



135  
80

REGENABWEISER  
+ REINWASSERSCHNIK  
M 1:100